

# Informe marzo Smart Social Sicav (provisional)

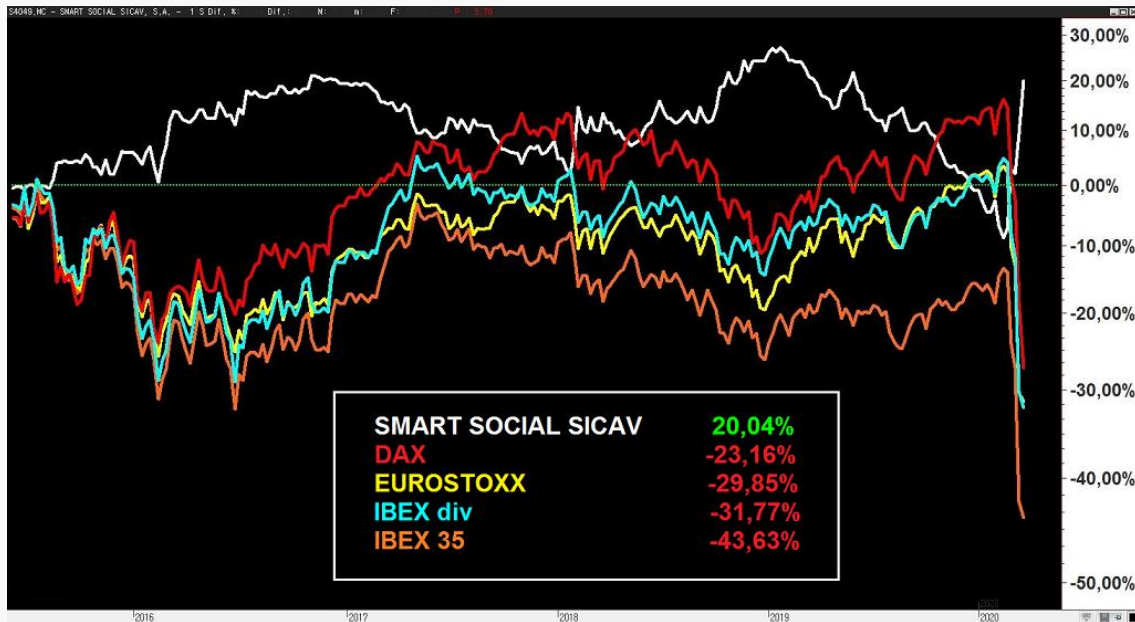
Estimados accionistas,

Cerramos el mes de marzo con una rentabilidad del **+16,78%**.

Rentabilidad del año **Smart Social Sicav +20,88% YTD** y desde inicio **+20,04%**.



## Comparativa Smart Social Sicav vs Índices desde inicio



### Tablas rentabilidad Smart Social Sicav

Índices	Rentabilidad desde inicio		YTD
<b>SMART SOCIAL SICAV</b>	<b>20,04%</b>		<b>20,88%</b>
<b>IBEX 35 España</b>	<b>-43,63%</b>		<b>-32,53%</b>
<b>EUROSTOXX Europa</b>	<b>-29,85%</b>		<b>-31,95%</b>
<b>DAX Alemania</b>	<b>-23,16%</b>		<b>-32,61%</b>
<b>MIB Italia</b>	<b>-32,24%</b>		<b>-33,07%</b>
<b>CAC Francia</b>	<b>-20,33%</b>		<b>-32,27%</b>

Índices	(provisional) Rentabilidad marzo 2020	YTD
<b>SMART SOCIAL SICAV</b>	<b>16,78%</b>	<b>20,88%</b>
<b>S&amp;P 500 Estados Unidos</b>	<b>-21,98%</b>	<b>-28,66%</b>
<b>DOW JONES Estados Unidos</b>	<b>-24,54%</b>	<b>-32,81%</b>
<b>NASDAQ Estados Unidos</b>	<b>-17,34%</b>	<b>-19,91%</b>
<b>CAC Francia</b>	<b>-23,75%</b>	<b>-32,27%</b>
<b>DAX Alemania</b>	<b>-24,91%</b>	<b>-32,61%</b>
<b>EUROSTOXX Europa</b>	<b>-23,46%</b>	<b>-31,95%</b>
<b>IBEX 35 (div) España</b>	<b>-26,14%</b>	<b>-32,35%</b>
<b>IBEX 35 España</b>	<b>-26,24%</b>	<b>-32,53%</b>
<b>MIB Italia</b>	<b>-28,44%</b>	<b>-33,07%</b>

	Ene	Feb	Mar	Abr	May	Jun	Jul	Ago	Sep	Oct	Nov	Dic	Año	Inicio
<b>2015</b>	*	*	*	*	0,05%	0,33%	0,02%	4,19%	0,25%	1,11%	1,40%	4,11%	5,85%	
<b>2016</b>	1,03%	0,40%	4,24%	1,99%	0,77%	1,99%	4,37%	0,24%	0,36%	0,90%	1,28%	0,56%	12,81%	
<b>2017</b>	0,64%	2,24%	3,17%	2,00%	1,58%	2,53%	1,22%	0,27%	4,38%	2,09%	1,45%	2,11%	9,50%	
<b>2018</b>	3,85%	5,55%	1,51%	1,70%	0,60%	5,32%	3,57%	0,37%	0,41%	7,11%	1,83%	1,81%	15,04%	
<b>2019</b>	1,49%	1,42%	4,09%	3,17%	5,55%	6,30%	2,63%	0,70%	1,26%	4,10%	3,66%	2,78%	20,09%	
<b>2020</b>	1,96%	5,58%	16,78%										20,88%	20,04%

### Comentario de mercado y situación actual de la cartera

Sobre el mercado no tengo nada que comentar, está más que comentado en informes anteriores. Solo decir que siempre confíe en los modelos de los sistemas y salen muy reforzados. Adelanto el informe mensual 10 días de manera excepcional para tener una ventana de liquidez para todos los accionistas y por eso he puesto la cartera al 100% en liquidez hasta el 1 de abril. Los motivos son porque el mercado se ha vuelto muy inestable, con un VIX de volatilidad en 85, medidas políticas de restricciones operativas y posibilidad real de cierre de mercados temporalmente. En los últimos días ya hemos visto varias subastas en el mercado USA. Por tanto no puedo arriesgarme a tener los fondos de los accionistas atrapados en momentos tan difíciles donde la liquidez puede hacer mucha falta para muchas familias. Debo seguir gestionando esta sicav con la conciencia muy tranquila de haber informado a todos los accionistas de los posibles riesgos actuales. Ha sido una decisión difícil pero creo es lo correcto y el mejor momento para hacerlo. Tenemos altas probabilidades de ver en los próximos meses quiebras de empresas cotizadas y no cotizadas y también corralitos de fondos de inversión que prohíban los reembolsos.

La temeridad después de 10 años de ciclo alcista estaba en el lado largo con activos totalmente ilíquidos en carteras invendibles.

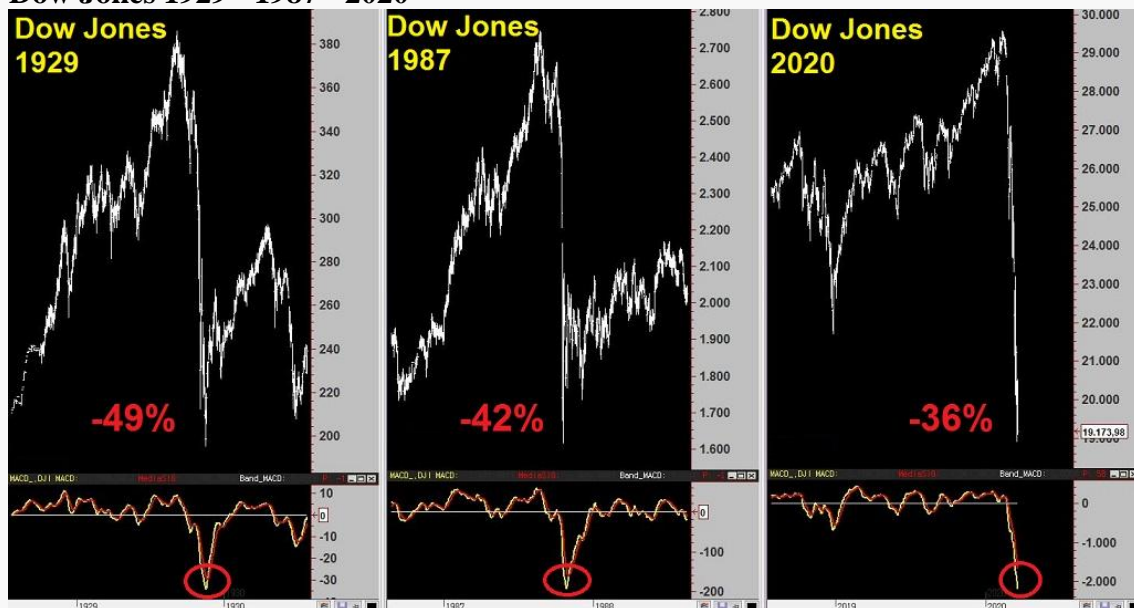
Hasta el 1 de abril utilizaré solo el 20% del patrimonio para operativa de muy corto plazo o intradía si se da la oportunidad. A partir del 1 de abril volveré a utilizar hasta el 80% del patrimonio disponible una vez que todos los accionistas han estado informados de esta nueva situación y mantendré un 20% en liquidez permanente para atender a posibles necesidades hasta que la situación se normalice. Solo invertiremos en índices de máxima liquidez donde se pueden deshacer las posiciones en dos clics.

Personalmente mantendré toda mi posición como accionista de Smart. Debo decir también que una medida tan drástica como cerrar el mercado no tendría casi precedente, pero es que la situación es también excepcional. Nosotros no tenemos ningún riesgo de corralito solo el posible riesgo del cierre temporal del mercado.

La estrategia operativa seguirá siendo la misma, cortos en rebotes hasta que el Nasdaq alcance los 5000 puntos. El resto de objetivos que hemos ido siguiendo ya se han alcanzado.

Una vez alcanzado nuestro último objetivo pondré toda la liquidez a trabajar para configurar de nuevo la cartera y ya se están viendo algunas acciones candidatas para la compra pero no en este momento.

### Dow Jones 1929 - 1987 - 2020



### Objetivos para los índices



### Objetivos para los índices (actualizado)



Ponderación cartera actual: **100% liquidez.**

El patrimonio de Smart Social Sicav está en 23.974.000€.

La cartera actual puede sufrir grandes cambios en cualquier momento de mercado dependiendo de la volatilidad que se genere.

**\*Todos los datos han sido calculados a fecha 22 de marzo de 2020, el momento en el que se puso toda la cartera al 100% en liquidez.**

**\*Nota:** Como muestra de confianza en la estrategia bajista diseñada y en una clara alineación de intereses tanto el presidente y miembro del consejo de administración como yo, como gestor, estamos realizando no solo aportaciones periódicas constantes sino también aportaciones extraordinarias ante los potenciales existentes.

[Descarga de todos los informes publicados y ficha técnica de Smart Social Sicav.](#)

Muchas gracias a los accionistas de Smart Social Sicav.

**Antoni Fernández**  
**Gestor de Smart Social Sicav**

\* Este documento no constituye una oferta o recomendación para la adquisición, venta o cualquier tipo de transacción con las acciones de la Sicav. Ninguna información contenida en él debe interpretarse como asesoramiento o consejo. Las decisiones de inversión o desinversión en la Sicav deberán ser tomadas por el inversor de conformidad con los documentos legales en vigor en cada momento. Las Inversiones de la Sicav están sujetas a las fluctuaciones del mercado y otros riesgos inherentes a la inversión en valores, por lo que el valor de adquisición de la Sicav y los rendimientos obtenidos pueden experimentar variaciones tanto al alza como a la baja y cabe que un inversor no recupere el importe invertido inicialmente. Rentabilidades pasadas no garantizan rentabilidades futuras. Pese a que la información utilizada en el análisis de valores se considera fiable, no se puede garantizar la exactitud de la misma y las valoraciones y proyecciones estimadas podrían no cumplirse. Las posiciones mostradas son a fecha de publicación del presente documento y son susceptibles de cambios sin previo aviso.