

# Informe mayo Smart Social Sicav

Estimado accionista,

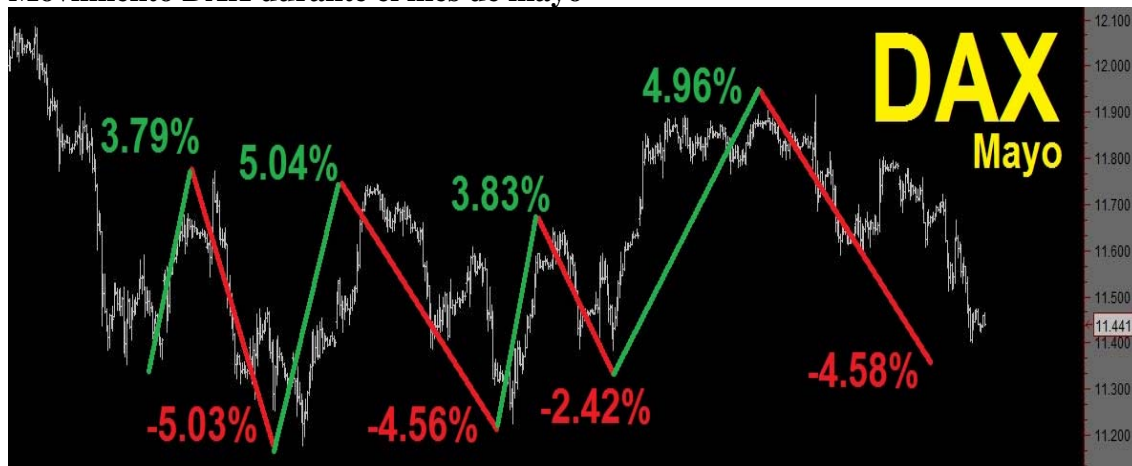
Este es nuestro primer informe desde que lanzamos la sicav y no pretende ser un informe más donde se comente la situación macroeconómica o las noticias de la semana y que al final son casi todos iguales. Aquí hablaremos principalmente de donde estamos invertidos y de cuanto, añadiendo la situación técnica y datos concretos y precisos.

Cerramos nuestro primer mes de operativa con un resultado negativo del **-0.05%**.

No ha sido un buen mes ya que nuestro objetivo es sumar rentabilidad todos los meses independientemente del movimiento de las bolsas, pero ciertamente ha sido un mes complicado donde las idas y venidas han sido continuas principalmente por rumores, noticias y desmentidos sobre Grecia. Como ejemplo vemos el movimiento del DAX alemán donde recorridos del **+4%** o del **-5%** han sido constantes.

La parte más positiva de nuestra cartera ha sido el notable control de riesgo y control de volatilidad ya que nos hemos movido entre **+0.20%** y **-0.80%** para terminar casi planos, todo ello con una **capital invertido del 62%** y un **38% en liquidez**.

## Movimiento DAX durante el mes de mayo



## Patrimonio, capital invertido y liquidez

Patrimonio	Capital Invertido	
Act. 26/5/2015		
6.016.386,00 €	4.082.009,23 € 67,85%	1.934.376,77 € 32,15%

## Comparativa Índices vs Smart Social Sicav

Índices	Rentabilidad desde inicio 05/05/2015
NASDAQ Estados Unidos	0,56%
<b>SMART SOCIAL SICAV</b>	<b>-0,05%</b>
S&P 500 Estados Unidos	-0,33%
DOW JONES Estados Unidos	-0,34%
CAC Francia	-0,91%
EUROSTOXX Europa	-1,70%
DAX Alemania	-1,81%
IBEX 35 España	-1,85%

Al no tener un índice de referencia para poder compararnos lo haremos con los principales índices de nuestra área de actuación y selección de mercados.

## VIX volatilidad última semana de mayo



Respecto a la volatilidad del mercado hemos tenido un repunte del 23% en la última semana pero seguimos en volatilidades históricamente bajas y no consideramos una volatilidad alta hasta superar niveles del índice VIX (Chicago Board Options Exchange Market Volatility Index) de 20/25, actualmente estamos en 14.

## Situación de cartera

En esta fase inicial estamos aún configurando cartera que por el momento ha sido más estática que dinámica ya que no hemos realizado trading.

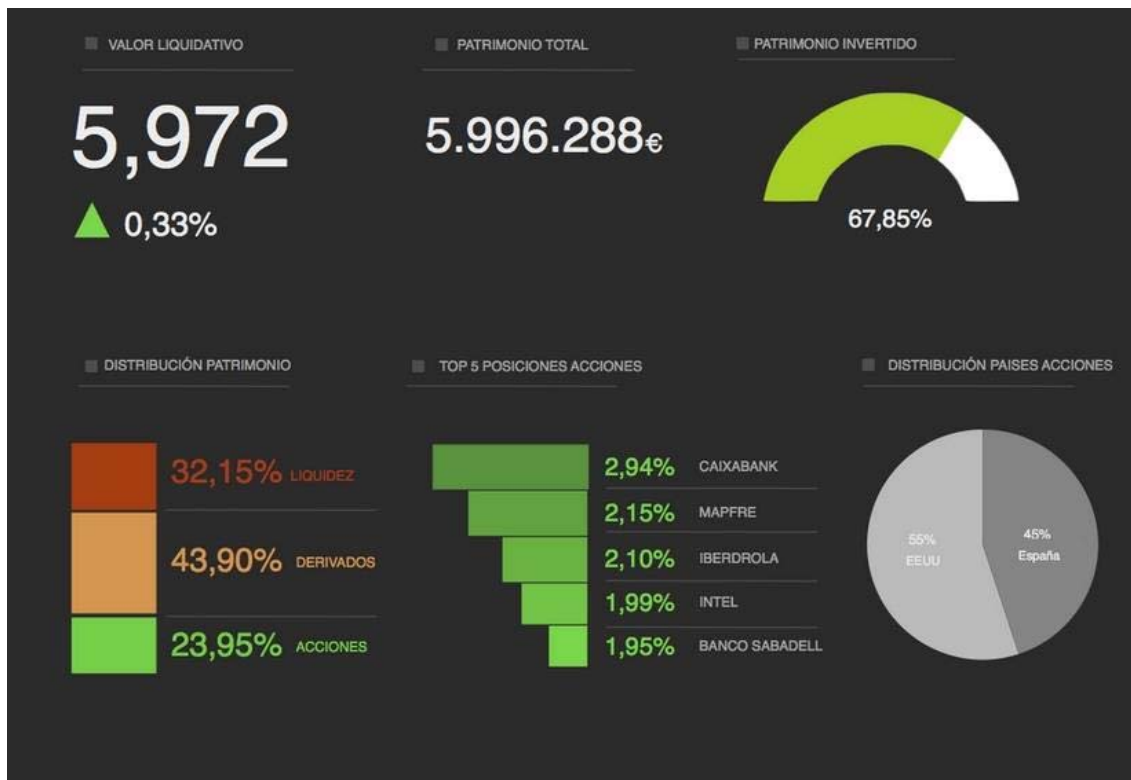
Del 62% del capital invertido lo tenemos diversificado con un 24% en posiciones largas principalmente en mercado **USA y España** y un 38% en futuros **Nasdaq y Eurostoxx** para coberturas e inversión.

Las acciones compradas en cartera son **Intel, Exxon, Pfizer, Viacom, Qualcomm, Citrix, Fastenal, Mapfre, Iberdrola, Caixabank, Sabadell y Arcelor Mittal**.

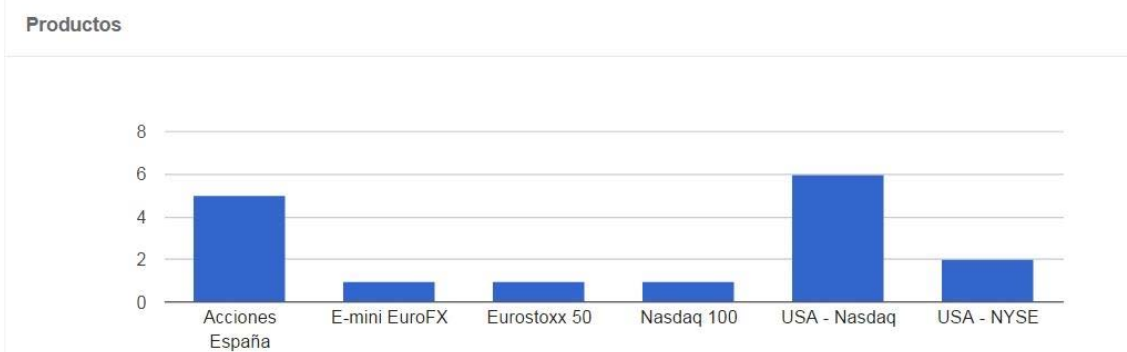
Durante el mes también tuvimos compradas Renault, BNP Paribas, Fresenius y SAP, pero las hemos liquidado por ver más debilidad en los últimos días en el mercado francés y alemán y más fortaleza en el mercado americano.

Cualquier posición puede ser liquidada en cualquier momento y la cartera puede modificarse constantemente. Recordar también que realizar una compra no significa que tengamos una visión global alcista del mercado ya que puede ser para una cobertura, una diversificación sectorial o una diversificación geográfica. Lo mismo sucede para las ventas con futuros.

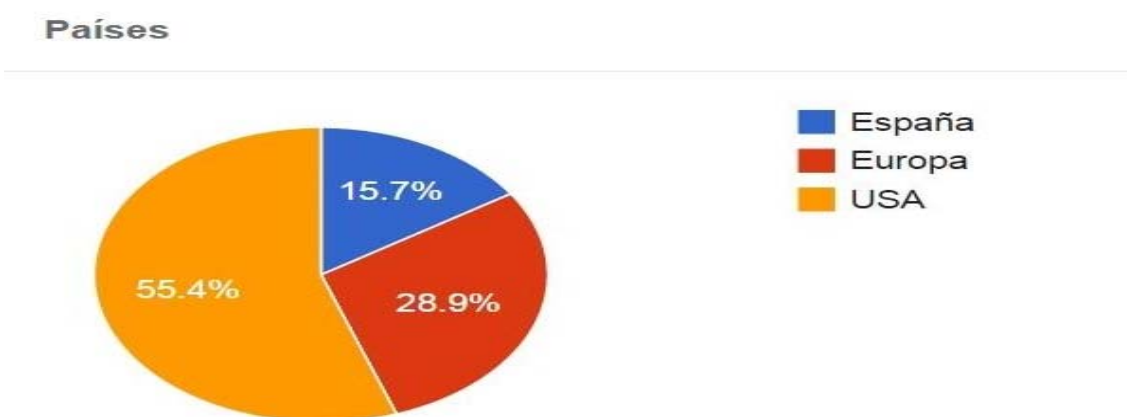
## Panel seguimiento Smart Social Sicav



## Desglose por mercados



## Exposición zona geográfica



## Desglose por tipos de productos

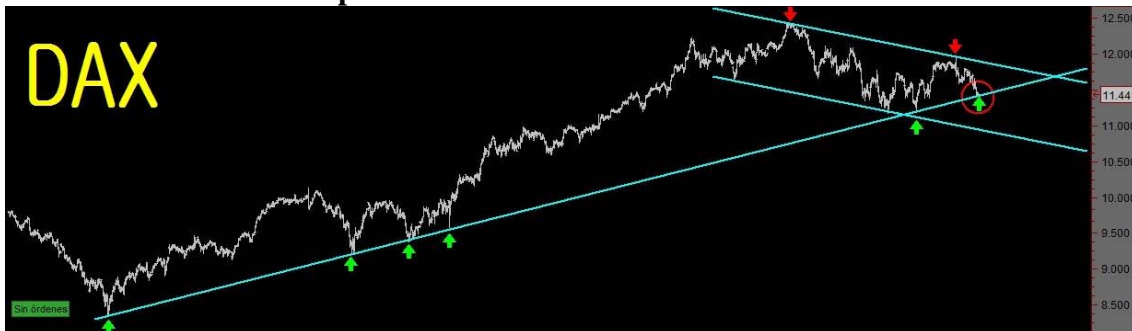
Tipos de Producto			
Tipo Producto	Capital	% Patrimonio	
Acciones EUR	642700.00	10.68%	
Acciones USD	798690.91	13.29%	
Derivados EUR	1178100.00	19.58%	
Derivados USD	1462518.32	24.30%	

### Situación técnica de mercado

Por último describir que la situación técnica de mercado, sobre todo en Europa, está en una fase correctiva que se inició el 10 de abril y continua vigente.

Los principales índices han cerrado justo en la zona de la directriz alcista que les guía durante estos últimos meses y que parece un punto clave para determinar el fin de la corrección o bien una posible aceleración y más profundidad en el movimiento.

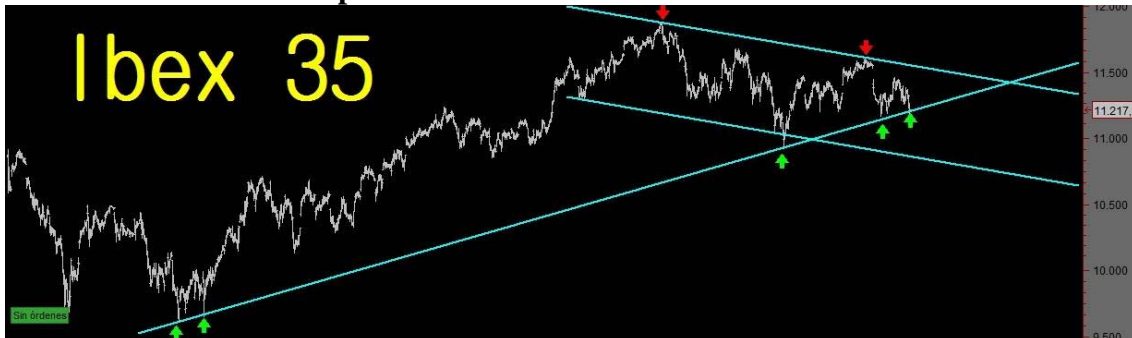
### Situación técnica medio plazo DAX



### Situación técnica medio plazo EUROSTOXX



### Situación técnica medio plazo IBEX 35



**Antoni Fernández**  
Gestor de Smart Social Sicav