

Modelo de gestión “Smart Social Sicav”



Filosofía de inversión

Nuestra filosofía de inversión se basa única y exclusivamente en el análisis técnico y cuantitativo utilizando patrones algorítmicos a través de programas informáticos. Este método tiene como objetivo conseguir rentabilidades absolutas independientemente de los movimientos del mercado y con un exhaustivo control de riesgos.

Durante más de 15 años siguiendo muy de cerca los mercados he llegado a la conclusión que la cotización actual de cualquier activo financiero es el único dato real y objetivo del que disponemos.

Otro aspecto a destacar es la exhaustiva selección de los productos financieros en los que invertimos y estos deben cumplir unas reglas muy concretas en la selección, como la alta liquidez inmediata y cotizar en un mercado regulado y organizado con su correspondiente cámara de liquidación y compensación.

De esta forma podemos decidir el momento de entrada o salida en el producto financiero elegido descartando cualquier acontecimiento que pudiera no convertir inmediatamente la inversión en liquidez.

Los productos que mejor cumplen estas reglas y en los que más me he especializado son las acciones y futuros, en concreto de los mercados **NYSE, NASDAQ, EURONEXT, XETRA, MERCADO CONTINUO, MEFF, EUREX y CME**, los mercados más líquidos a nivel mundial.

Descarto totalmente otro tipo de activos financieros y que últimamente está creciendo su popularidad en el mercado como pueden ser los **CFD's, ETF's, Warrants, Forex** o similares, debido a su poca liquidez, opacidad o no regulación.

Añadir que nunca he invertido o especulado en materias primas relacionadas con alimentación por convicción personal.

Selección activos

Los activos seleccionados en el portfolio de la Sicav serán 100% de renta variable con el objetivo de obtener rentabilidades absolutas ya que se utilizarán futuros y acciones tanto en posiciones largas (compradas) o cortas (vendidas). Los futuros que habitualmente se utilizan como cobertura también se utilizarán para tomar posiciones direccionales según la tendencia. Recordar que la Sicav no permite apalancamiento y por tanto una posición en futuros será contemplada como si fuera en contado aportando todo el capital del nominal. Esto nos supone una gran ventaja ya que podemos cubrir una cartera de acciones con gran flexibilidad. La Sicav estará especializada por zonas geográficas en mercado americano y europeo pero no estará restringida para poder invertir en otros mercados que ofrezcan oportunidades interesantes. Siempre se seleccionarán los activos de mayor liquidez para agilizar la toma de posiciones de forma inmediata. El mercado es muy cambiante y por tanto la gestión será activa, dinámica y ágil para que nos permita pasar de una exposición en bolsa del 100% al 0% en cuestión de minutos y viceversa.

Mercados Europa

XETRA Alemania mercado de acciones.

EURONEXT Francia, Bélgica, Holanda, Portugal mercado de acciones.

MERCADO CONTINUO España mercado de acciones.

MEFF España mercado de futuros.

LIFFE Reino Unido mercado de futuros.

EUREX Alemania, mercado de futuros índices y bonos (Eurostoxx, Dax, Bund, Bobl)

Mercados Estados Unidos

NYSE mercado de acciones.

NASDAQ mercado de acciones.

CME mercado de futuros índices Nasdaq, S&P 500.

CME mercado de futuros divisas Euro, Libra, Yen, Franco suizo.

NYMEX mercado de futuros petróleo, gas natural.

COMEX mercado futuros de Oro, Plata, Cobre.

Técnica y Estrategia

Las posiciones se tomarán en base al análisis técnico y cuantitativo utilizando técnicas evaluadas durante los últimos 15 años.

La cartera estará monitorizada por un conjunto de algoritmos informáticos que indicarán señales de entrada, salida, stop loss, objetivos, tamaño de posición y todo tipo de alertas e indicadores de diseño propio, todo ello combinado con el trading discrecional del gestor.

Se utilizarán técnicas de arbitraje, cobertura o tendenciales dependiendo de cada momento de mercado, ya que según la volatilidad se adaptan mejor unas u otras estrategias.

El 65% de las operaciones del mercado actual en Estados Unidos se ejecuta desde firmas de HFT (Trading de Alta Frecuencia) lo que significa que este tipo de trading afecta mucho al volumen, liquidez y volatilidad del conjunto de todo el mercado.

Es por ello que le dedicamos una especial atención y seguimiento en nuestra toma de decisiones operativas desde una aplicación informática como “Screener” que monitoriza más de 2500 gráficos por minuto y que alerta de posibles patrones operables según los parámetros establecidos de diseño propio.

Las posiciones en carteras se pueden mantener un espacio de tiempo muy variable que puede oscilar entre el mismo día hasta varias semanas o incluso meses.

El conjunto de todas las técnicas y estrategias monitorizadas informáticamente, así como las distintas alertas operativas siempre pasarán por el filtro de evaluación del gestor que es quien toma la última decisión y ejecuta las órdenes.

Ejemplo de algunos de los indicadores propios en los siguientes gráficos:

Gráfico semanal Ibox 35

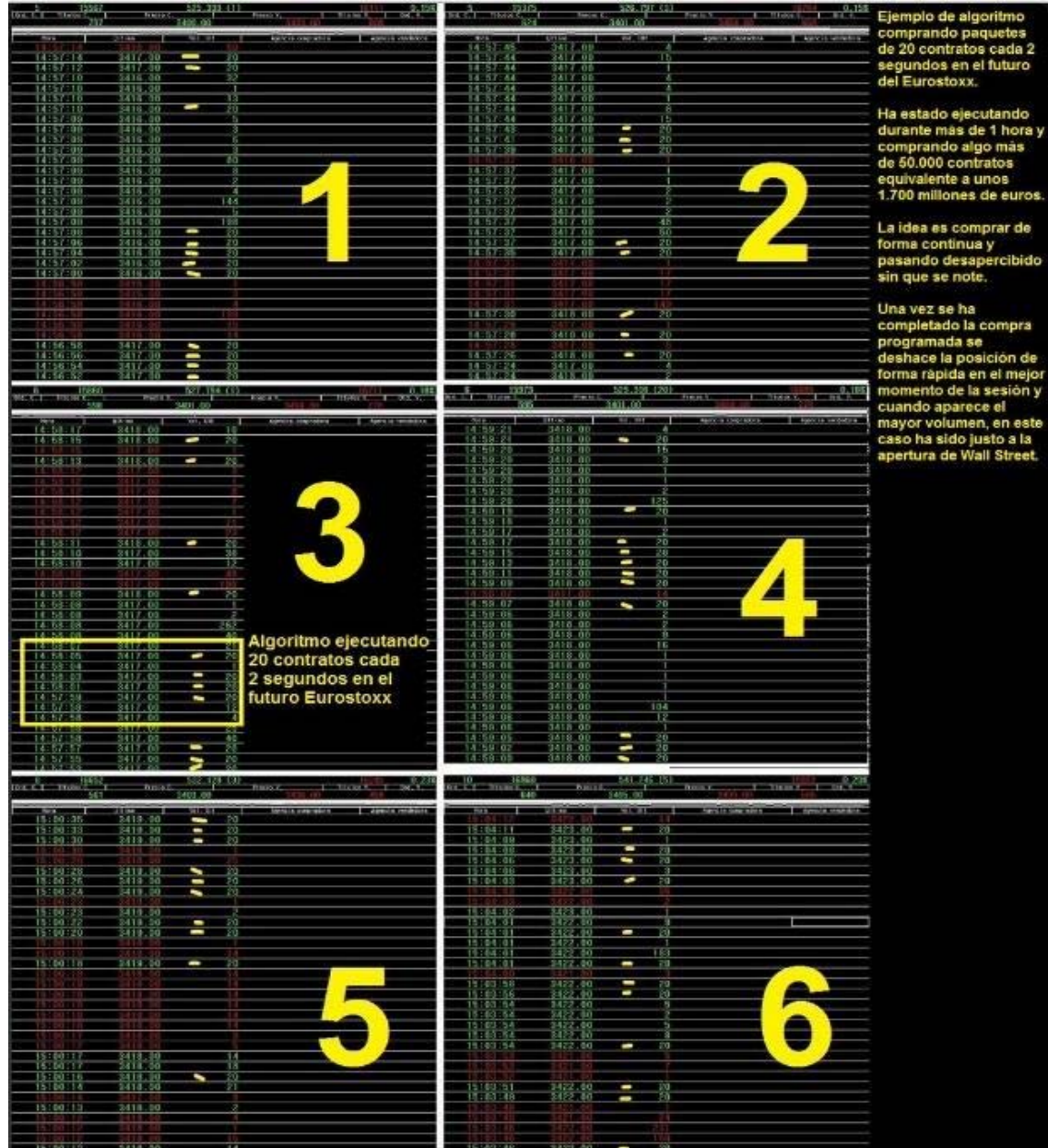


Gráfico intradiario futuro Eurostoxx 50

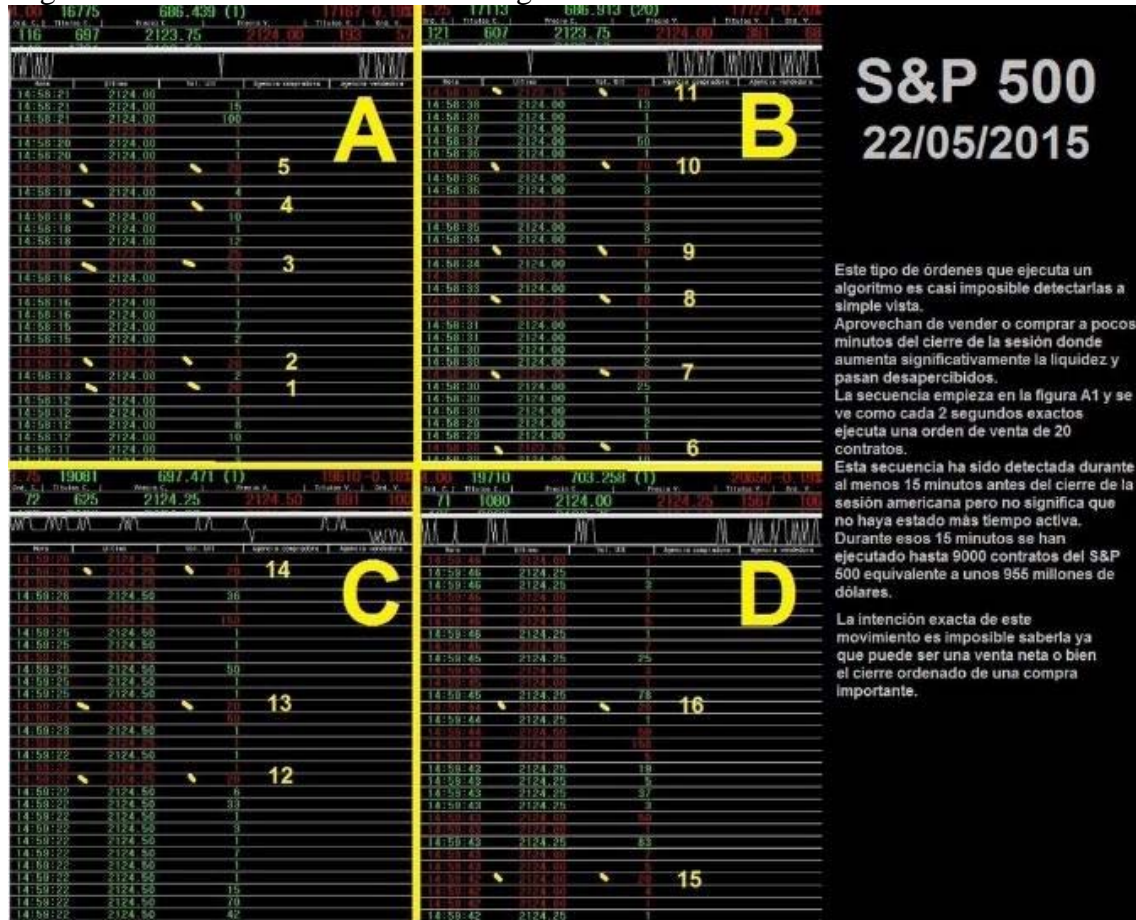


Seguimiento de técnicas algorítmicas ejecutadas por robots de trading HFT

Algoritmo comprando 20 contratos Eurostoxx cada 2 segundos



Algoritmo vende 20 contratos cada 2 segundos



Objetivos de la Sicav y comunicación

El objetivo de constituir una Sicav es tener un vehículo profesional de inversión colectiva que tenga la flexibilidad de operativa en los principales y más líquidos mercados del mundo y obtener las máximas ventajas fiscales y rentabilidad para los accionistas.

Nuestro objetivo de rentabilidad anual estará sobre un 10/15% independientemente de la evolución de los mercados de renta variable, con un perfil de riesgo moderado.

El universo de Sicavs en España es muy amplio superando las más de 3.000 registradas pero queremos conseguir la especialización y diferenciación de un producto distinto que se pueda invertir diversificando carteras individuales e institucionales.

La comunicación con los accionistas es primordial y creemos que una información transparente, actualizada, puntual y directa con el gestor marcará nuestra forma de ser y actuar publicando informes mensuales y recibiendo consultas a través de varios canales en distintas redes sociales.

Sociedades Constituyentes de la Sicav

La gestión, administración y representación de la Sicav estará encomendada a **Inversis Gestión, SA, SGIIC**, inscrita en el Registro Mercantil de Madrid y en el Registro Administrativo de Entidades Gestoras de la CNMV con el nº105.

La entidad depositaria de la Sicav será **Banco Inversis, SA**, inscrita en el Registro Administrativo de Entidades Depositarias de la CNMV con el nº211.

Inversis Gestión y Banco Inversis, pertenecen al grupo **Banca March**.

Inversis Gestión, SGIIC, por acuerdo de la Junta General constituyente, delegará la gestión de la totalidad de los activos de la Sicav a **Gestión de Patrimonios Mobiliarios Sociedad de Valores S.A. (GPM)** que es una entidad independiente fundada en 1987 especializada en intermediación y gestión de activos financieros.

GPM es miembro de la Bolsa de Madrid, Bolsa de Barcelona, MAB y Latibex, legalmente autorizada por la CNMV con el número de registros 105.

Comisiones de la Sicav

Comisión de Gestión 1.20%

Comisión de Éxito 8% sobre rentabilidad.

Comisión Depositaria 0.10%.

El Valor Liquidativo oficial publicado cada día en el MAB refleja la rentabilidad neta, descontadas todas las comisiones de gastos y gestión.

Presencia en redes sociales

En los siguientes enlaces pueden acceder a todas las redes sociales donde el gestor Antoni Fernández tiene presencia e interactúa con accionistas y sus seguidores.

Redes sociales generales

[LinkedIn](#) más de 2.700 contactos todos del sector financiero.

[Twitter](#) más de 14.000 seguidores.

[Facebook](#) más de 2.300 seguidores.

[Finect](#)

[Web](#)

Enlace con toda la información sobre socios fundadores

Antoni Fernández
Gestor de Smart Social Sicav